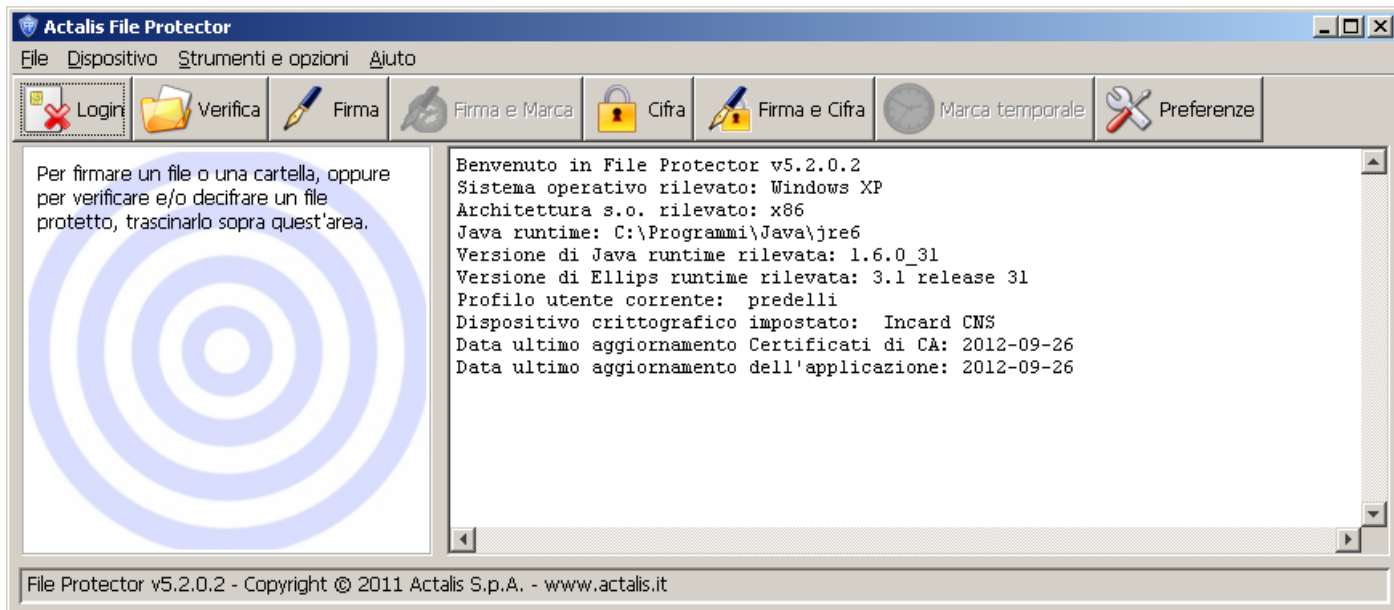
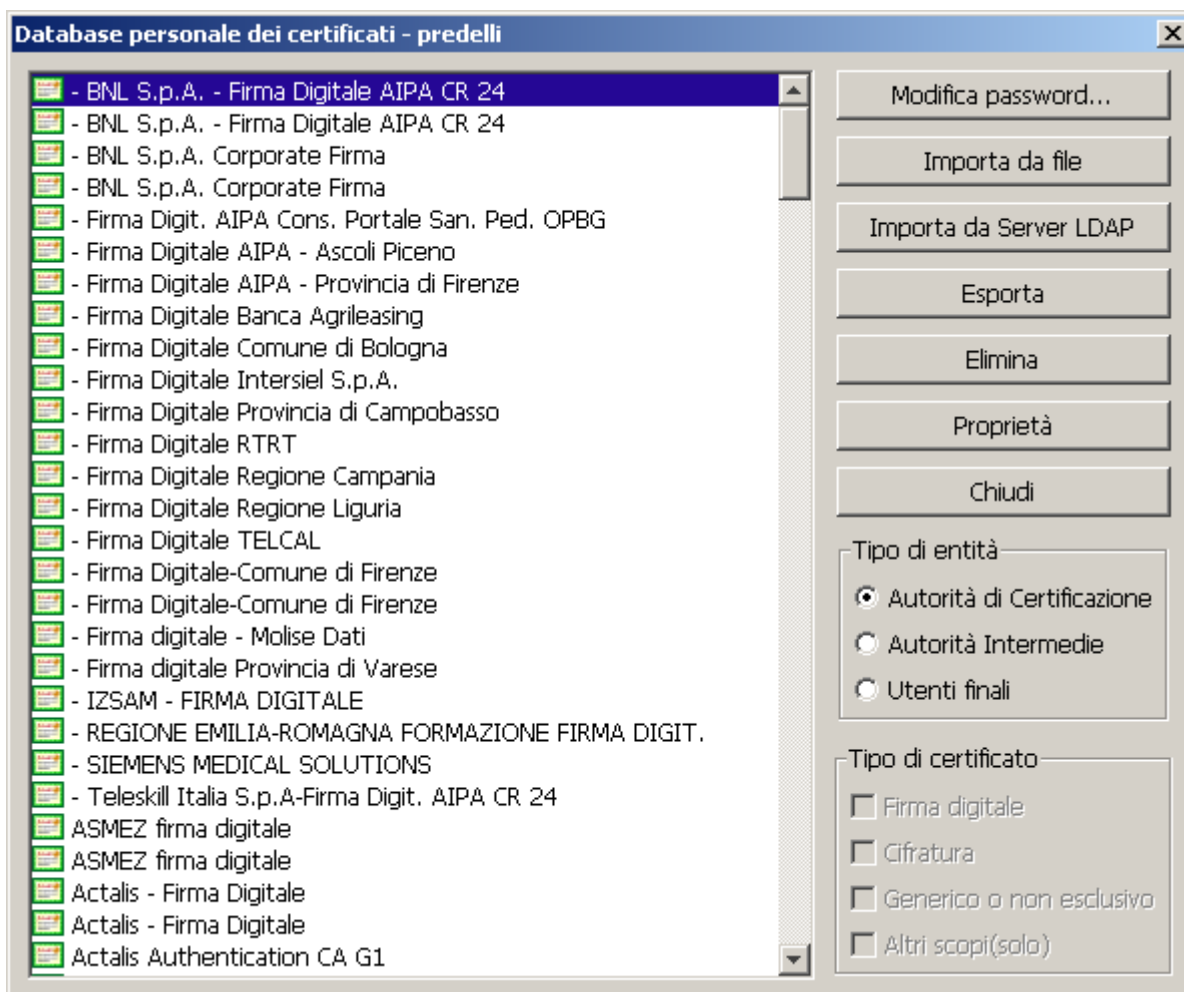


# Importazione del certificato nel software di firma

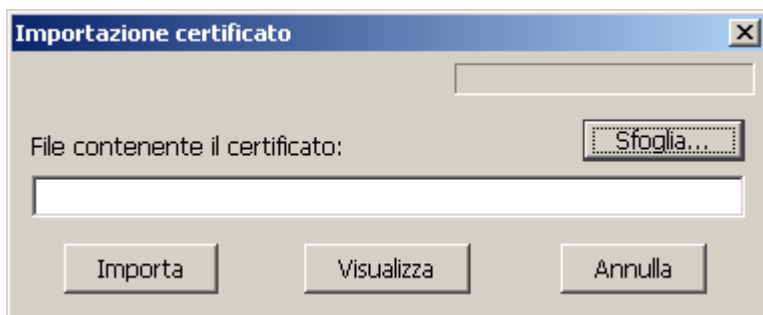
1. Aprire il programma **File protector**:



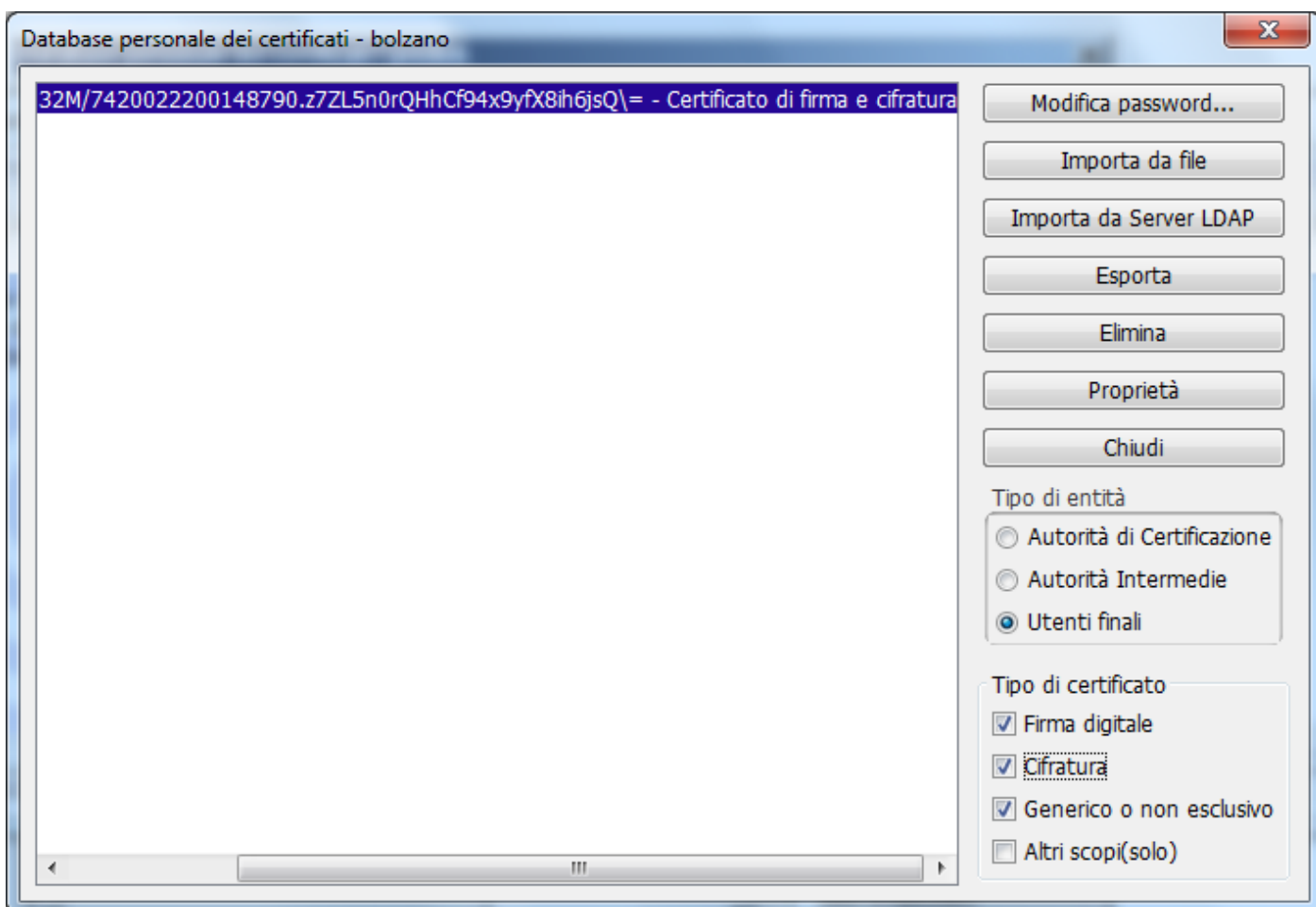
2. Selezionare **Strumenti e opzioni**, quindi **Database dei certificati**:



3. Fare click sul bottone **Importa da file**, quindi selezionare il certificato pubblico di cifratura precedentemente salvato, tramite il bottone **Sfoglia** della seguente maschera.



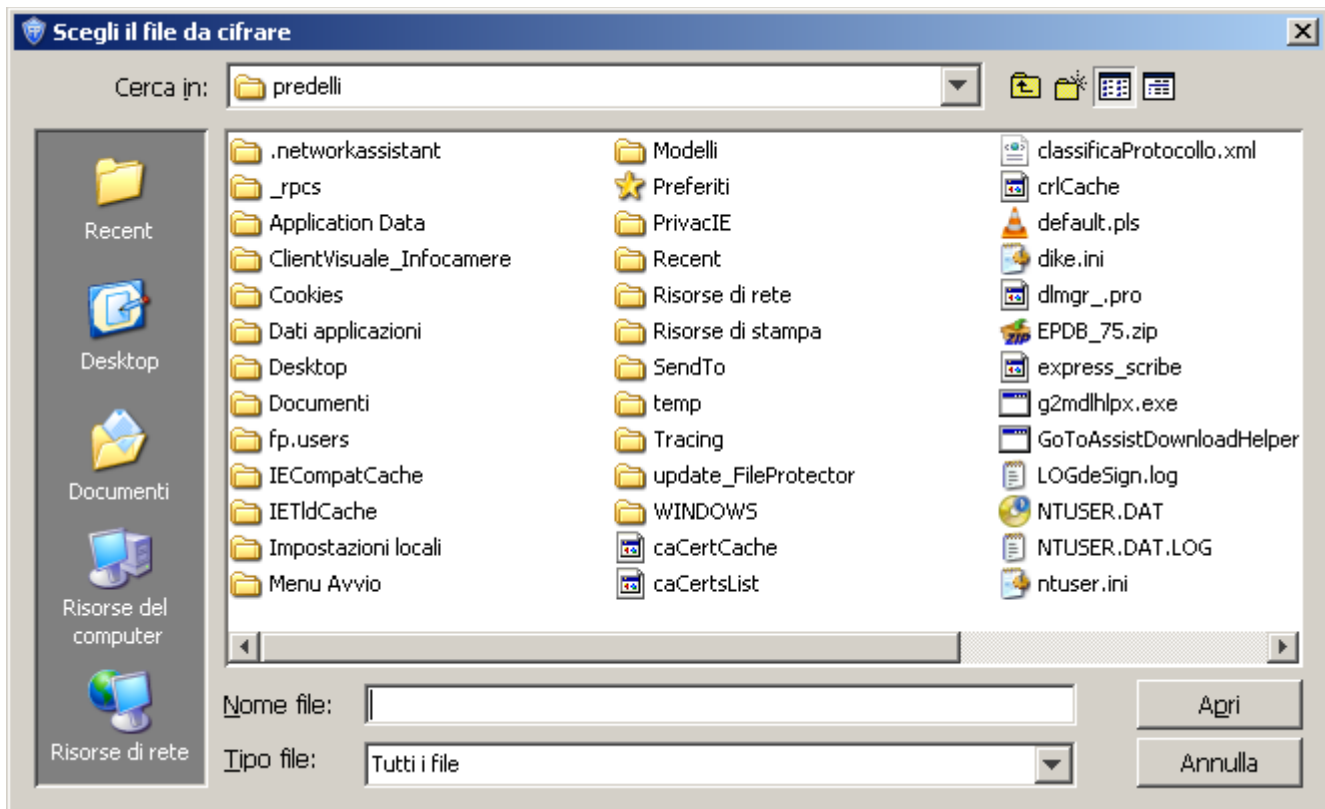
- Una volta selezionato il file e premuto il tasto **Importa**, il certificato esso sarà aggiunto al database dei certificati nella categoria "**Utenti finali**" (sezione Tipo di entità).
- La maschera dei certificati degli Utenti finali dovrà presentare il certificato di Wenter Thomas, responsabile del procedimento.
- **NOTA:** Come Tipo di certificato deve essere attivato il flag "Generico o non esclusivo" affinché appaia il certificato di firma e cifratura



## Cifratura dei file da trasmettere.

1. Dalla finestra principale di File protector selezionare l'icona **Cifra**.

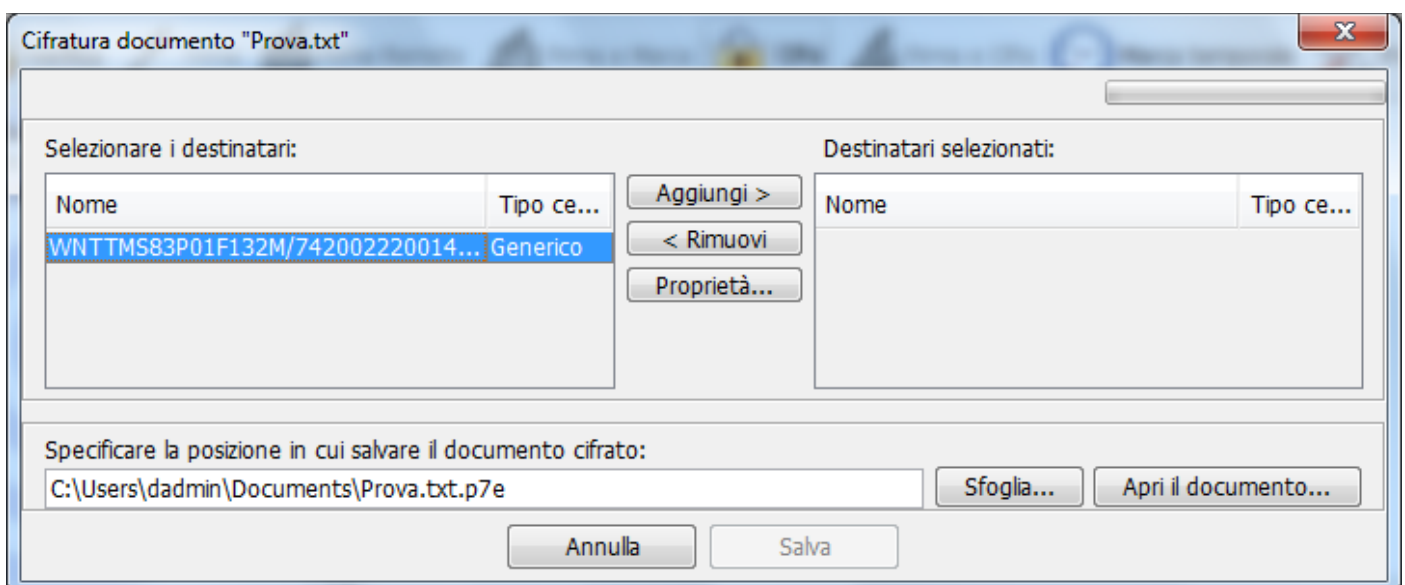
Comparirà la maschera di selezione del file da cifrare.



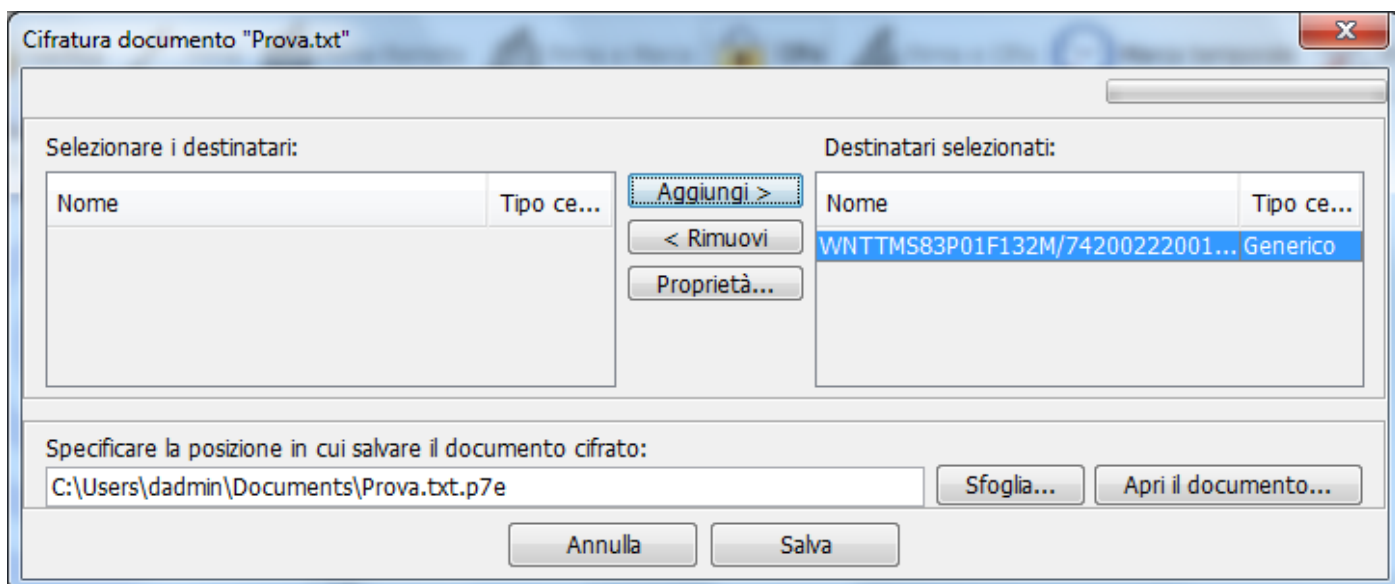
2. **Selezionare il documento che si intende cifrare** e premere **Apri**.

A questo punto la maschera successiva consentirà di selezionare il destinatario del documento cifrato.

**ATTENZIONE:** in questa maschera sono elencati tutti i certificati importati con cui possiamo cifrare il documento. L'aspetto potrebbe quindi essere differente dal seguente:



3. Scegliere come destinatario **la riga corrispondente a Wenter Thomas** e premere il bottone **Aggiungi**.



Il file cifrato verrà salvato nella stessa directory del documento originale, se non diversamente specificato.

4. Premere quindi il bottone **Salva**.

Il documento sarà cifrato e leggibile solo dal/dai destinatari, e sarà salvato con l'estensione **".p7e"**.

Ad operazione avvenuta comparirà la maschera:

